

PIANO
URBANISTICO
GENERALE

Sindaco
Dott.ssa Mariarosaria De Bartolomeo

VII Settore - Lavori Pubblici
Arch. Antonio De Vita (responsabile)

Progettista
Arch. Gianluca Andreassi

Gruppo di lavoro
Arch. Pian. Andrea Tassinari

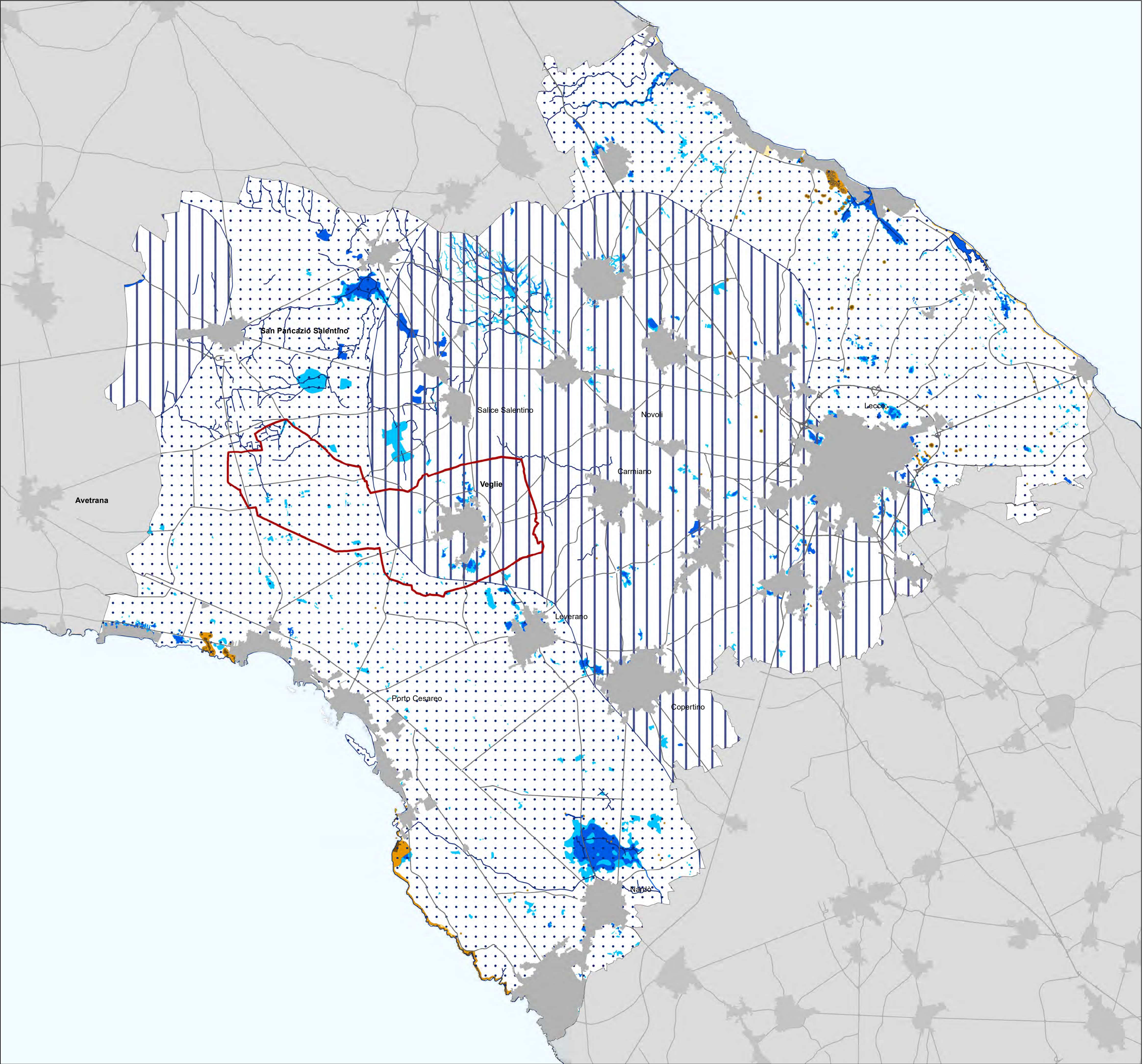
Quadri Conoscitivi

QC AV 03

Il sistema territoriale di area vasta
La tutela dell'integrità fisica

scala 1:85.000

marzo 2026



Piano di assetto idrogeologico

Reticolo idrografico

Elementi di pericolosità idraulica

- Area ad alta pericolosità idraulica (AP)
- Area a media pericolosità idraulica (MP)
- Area a bassa pericolosità idraulica (BP)

Elementi di pericolosità geomorfologica

- Area a pericolosità geomorfologica molto elevata (PG3)
- Area a pericolosità geomorfologica elevata (PG2)
- Area a pericolosità geomorfologica media e moderata (PG1)

Piano di tutela delle acque

- Aree soggette a (vulnerabili da) contaminazione salina
- Aree di tutela quali-quantitativa